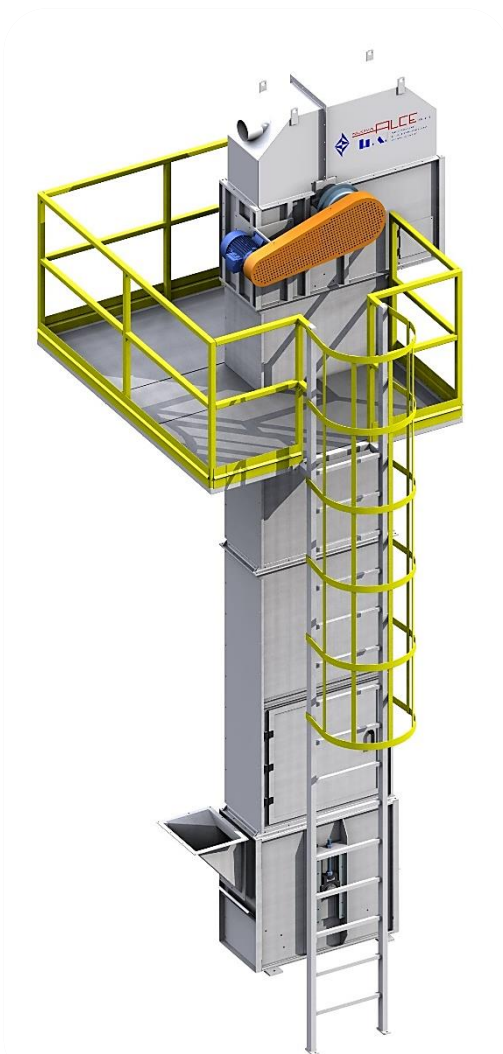




EL

ELEVATORE A TAZZE
BUCKET ELEVATOR





ELEVATORE A TAZZE BUCKET ELEVATOR

L'elevatore a tazze EL viene impiegato per trasportare materiale sfuso quando è richiesto un notevole dislivello ma non si dispone di spazio in orizzontale. Il prodotto viene immesso per gravità, nella tramoggia di carico ai piedi dell'elevatore distribuendosi all'interno delle tazze fissate all'anello di trasporto, portato in quota fino a raggiungere la testa dell'elevatore dove, per effetto della forza centrifuga, viene scaricato. Sono costituiti da una testata di traino, una di rinvio e da canne modulari il tutto costruito in robusta struttura metallica. In base a esigenze impiantistiche o a specifiche richieste del cliente possiamo prevedere tazze in polietilene, lamiera o lamiera antiusura, fissate a un tappeto in gomma nera speciale o, nel modello EL/250, in PVC. La trasmissione del moto viene affidata a un motore adeguatamente dimensionato, abbinato a riduttore e fissato direttamente sull'albero oppure a un riduttore pendolare a mezzo cinghie trapezoidali. Contesti di utilizzo differenti, ci hanno permesso di testare uno specifico (ma opzionale) ballatoio, completo di scala di accesso, utile per eventuali manutenzioni all'altezza della di testata di traino.

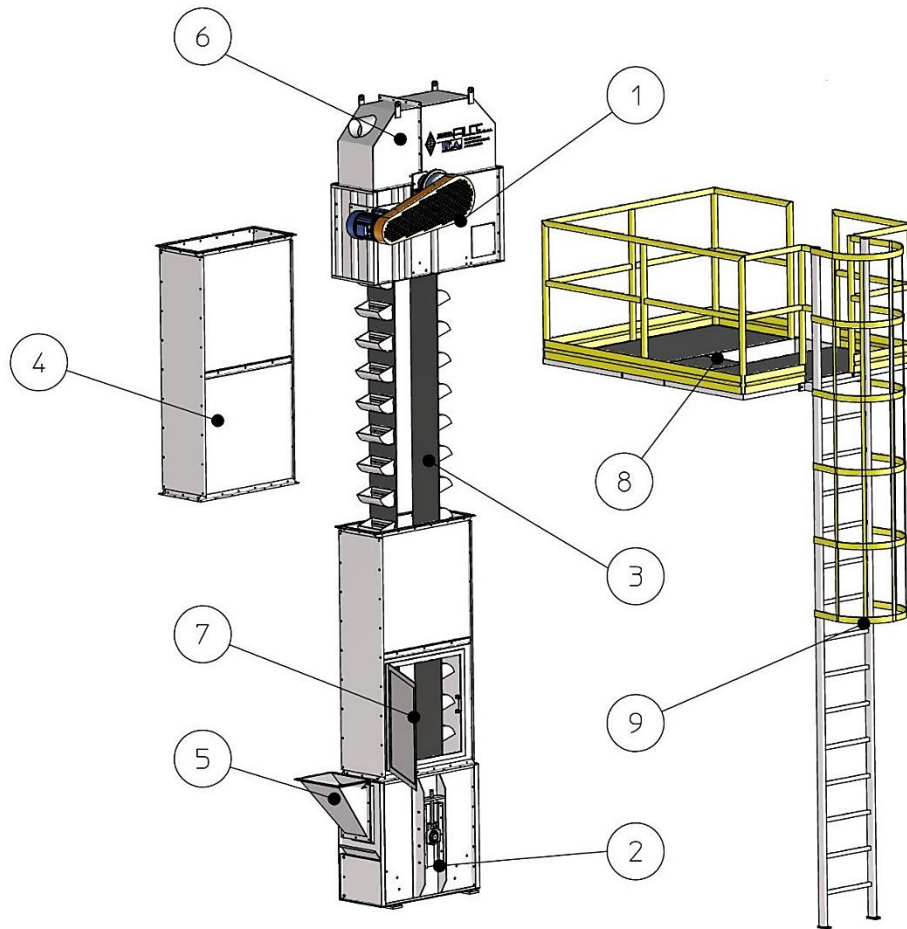
EL Bucket elevator is used to transport bulk material when a significant difference in height is required but there is no horizontal space.

The product is introduced by gravity into the loading hopper at the foot of the elevator, distributing it inside buckets fixed to the transport ring, brought up to the head of the elevator where, due to the centrifugal force, it is discharged.

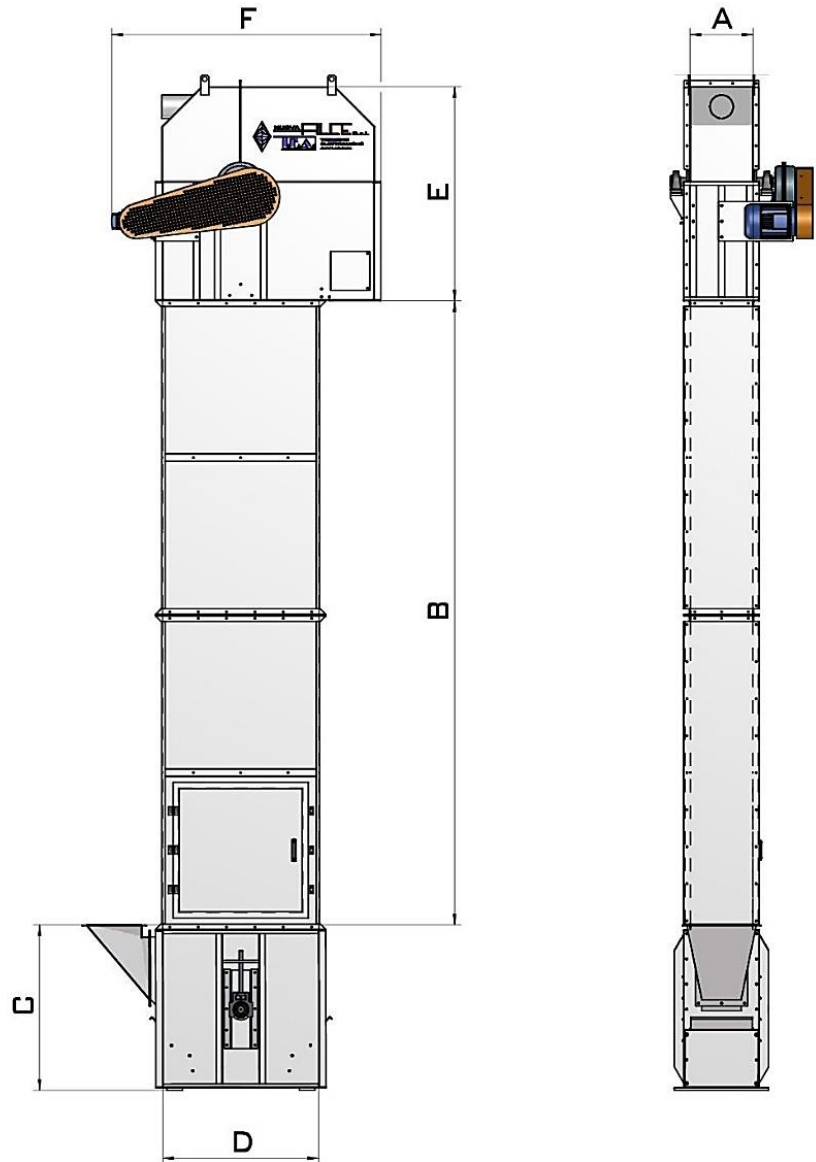
They consist of a driving head, a return head and modular rods all built in sturdy metal structure.

Based on plant requirements or specific customer requests, we can provide buckets in polyethylene, sheet or wear plate, fixed to a belt or, in the EL/250 model, in PVC. The motion transmission is entrusted to an adequately sized motor, combined with a mechanical reducer and fixed directly on the shaft or to a pendulum gearbox by means of V-belts.

Different contexts of use have allowed us to test a specific (optional) shelter, complete with access ladder, useful for any maintenance at the height of the driving head.



POS.	DESCRIZIONE	DESCRIPTION
1	Testata Di Traino	<i>Driving Head</i>
2	Testata Di Rinvio	<i>Return Head</i>
3	Tappeto	<i>Belt</i>
	Tazze	<i>Buckets</i>
4	Canna	<i>Column</i>
5	Tramoggia Di Carico	<i>Loading Hopper</i>
6	Cappa D'Aspirazione	<i>Suction Hood</i>
7	Portello D'Ispezione	<i>Inspection Head</i>
8	Ballatoio	<i>Shelter</i>
9	Scala Alla Marinara	<i>Ladder</i>



Le tabelle riportate di seguito non prendono in considerazione la potenza del motore in quanto, essa, è dimensionata in base l'altezza della macchina, il materiale trasportato e la portata richiesta dal cliente.

The tables below do not take into account the power of the Electric motor as it is sized based on the height of the machine, the material transported and the capacity required by the customer.



SERIE LEGGERA LIGHT SERIES

MODELLO MODEL	A [MM]	B [MM]	C [MM]	D [MM]	E [MM]	F [MM]	PORTATA CAPACITY [M ³ /H]
EL/250/L	250	VARIABILE VARIABLE	700	600	800	1210	5 ÷ 10
EL/400/L	400		1020	1000	1350	1700	10 ÷ 25
EL/500/L	500		1050	1000	1350	1700	25 ÷ 50
EL/550/L	550		1300	1250	1400	2100	50 ÷ 90

SERIE PESANTE HEAVY SERIES

MODELLO MODEL	A [MM]	B [MM]	C [MM]	D [MM]	E [MM]	F [MM]	PORTATA CAPACITY [M ³ /H]
EL/720/P	720	VARIABILE VARIABLE	1940	1320	1780	2130	70
EL/950/P	950		2365	1250	1400	2150	90
EL/1250/P	1250		2420	1500	1550	3000	200



*Esempio di testata di traino serie PESANTE
 * Example of HEAVY series driving head



NOTE/NOTES:.....

.....

.....

.....

.....

.....

.....

Dati non impegnativi NUOVA ALCE S.R.L. si riserva di modificare i dati indicati. Per ulteriori informazioni consultare il Manuale d'uso e manutenzione

Non-binding data NUOVA ALCE S.R.L. has the right to modify the above mentioned technical data. For more information please refer to the Use and Maintenance Handbook.



www.off-alce.it



www.facebook.com/nuova.alce



info@off-alce.it
uff.tecnico@off-alce.it
amministrazione@off-alce.it

